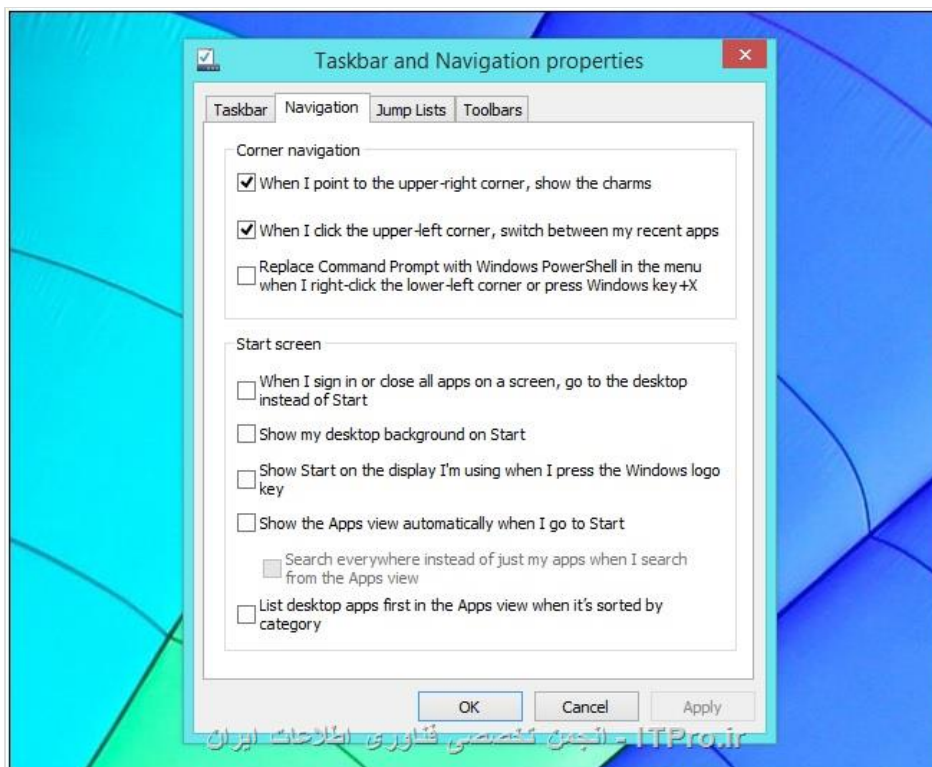


نکاتی در مورد ویندوز ۸.۱ و ۸ (نسخه چاپی)

ویندوز ۸ با ویندوز ۷ خیلی تفاوت دارد اما تغییرات فقط برای بالا بردن سرعت است و ویندوز ۸.۱ تغییراتی نسبت به ویندوز ۸ دارد شما بسته به اینکه از چه ورژنی استفاده می کنید باید امکانات جدید را یاد بگیرید. این یک لیست جامع نیست اما کمک خواهد کرد به شما تا درک کنید ویندوز ۸.۱ و تنظیماتی که شاید به دنبال آن بودید را انجام دهید مخصوصا اگر به تازگی ویندوز ۷ خود را ۸ نموده اید.

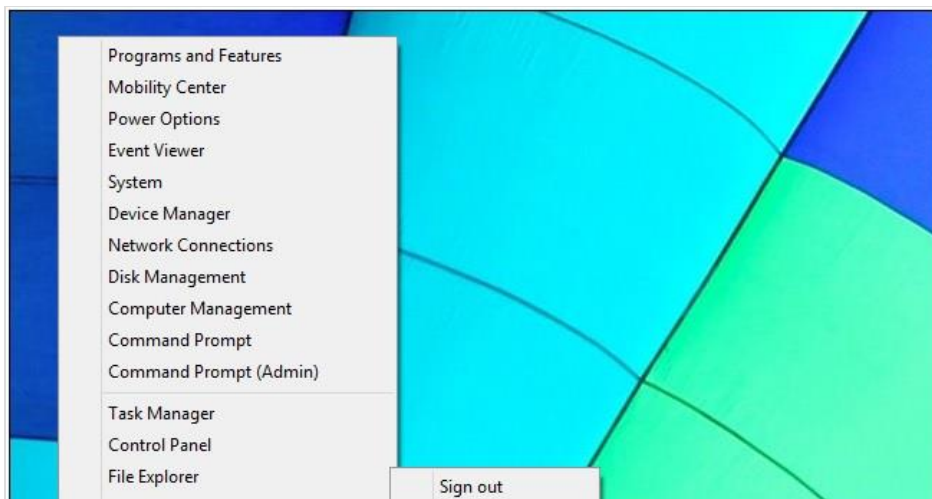
تنظیمات دسکتاپ به صورت پیش فرض فعال نیست

مایکروسافت تلاش کرده در ویندوز ۸.۱ کمتر امکانات بر روی صفحه برای یوزرها بگذارد اما تنها تفاوتی که شما متوجه خواهید شد به صورت پیش فرض این است که کلید start باز گشته است اگر شما بخواهید به صفحه دسکتاپ برگردید زمانی که ماوس را بر گوشه ی بالا صفحه می برید شما احتیاج دارید تا تنظیمات آن را خودتان انجام دهید برای انجام بر روی taskbar راست کلیک کرده و properties را انتخاب کنید و از تب navigation تنظیمات را تغییر دهید



شما با دو کلیک می توانید shut down کنید

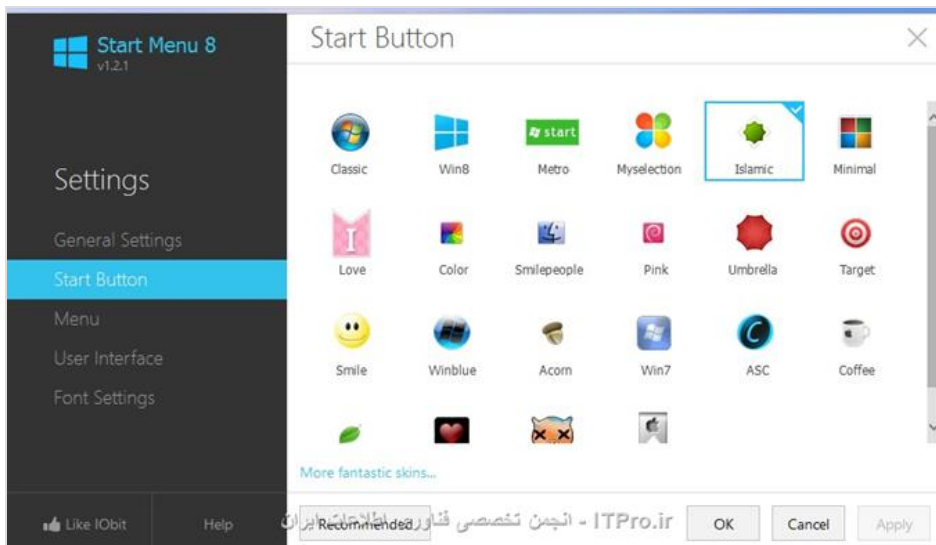
کلید ویندوز + X را فشار دهید یا راست کلیک بر روی start تا منو باز شود این منو شامل میانبر با دسترسی سریع هستند مانند control panel ، task manager و file explorer بر روی ویندوز ۸.۱ شما می توانید shut down کنید از این منو این کار طولانی تر است در ویندوز ۷.



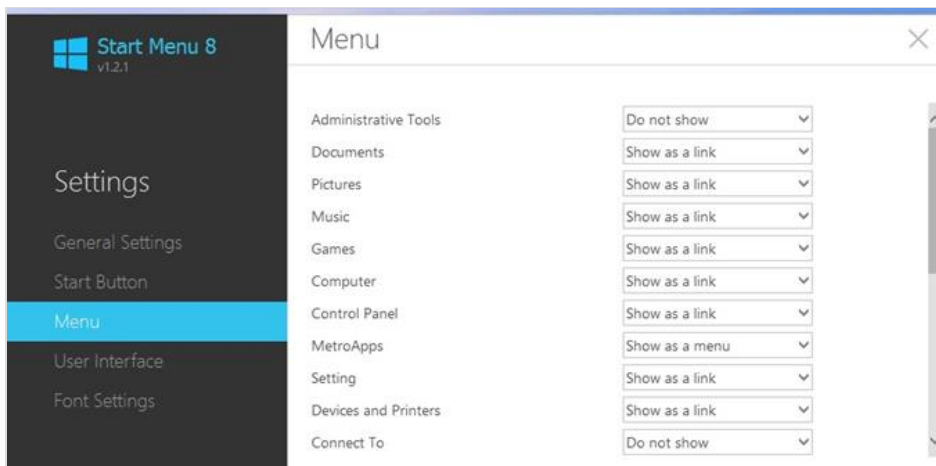


تغییر شکل دکمه start

با راست کلیک کردن بر روی دکمه start و کلیک بر روی (alt + s) setting می توان در قسمت start تصویر start را عوض کرد

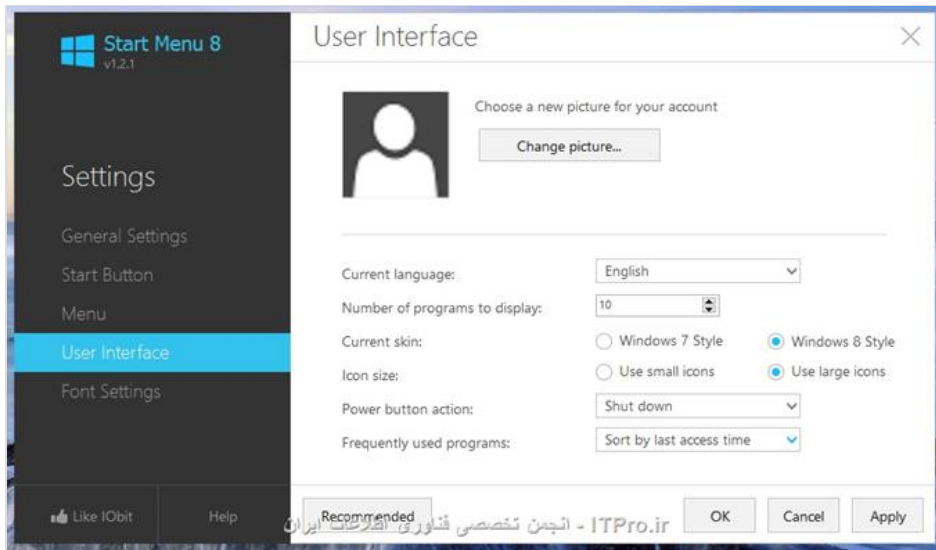


در همان قسمت setting در تب general setting می توان کلید های میانبر را تغییر داد مثل alt+s برای setting و alt +x برای switch to metro و... در تب menu می توان گزینه های موجود در صفحه ی start را تعیین کرد.

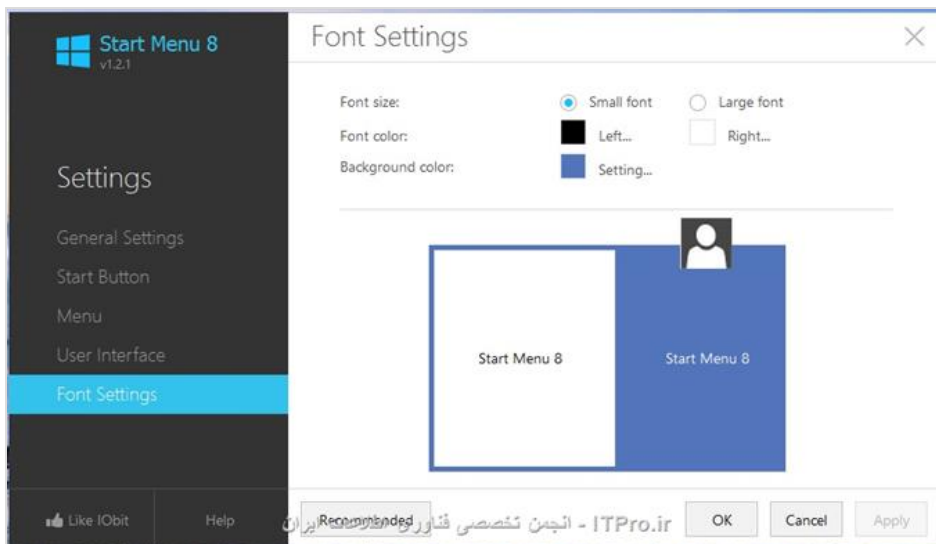




در تب user interface میتوان زبان سیستم و گزینه هایی که به جای shut down وجود دارد را انتخاب کرد و می توان تصویری برای یوزر خود در کامپیوتر گذاشت

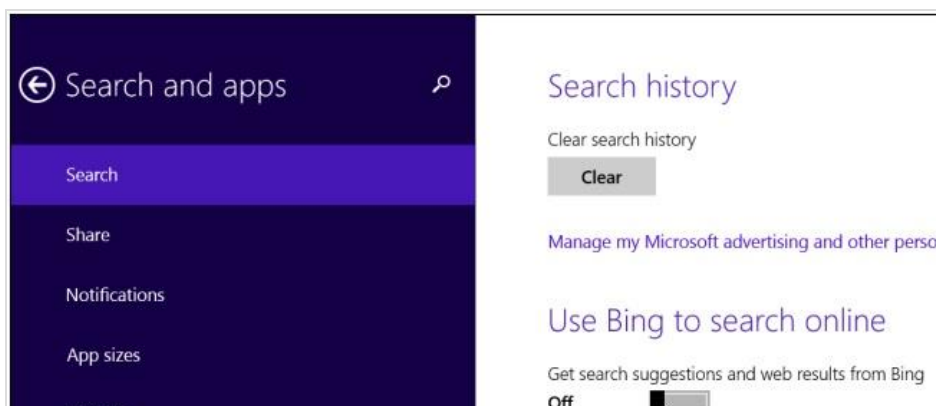


در تب font setting میتوان اندازه و رنگ فونت قسمت start را عوض کرد



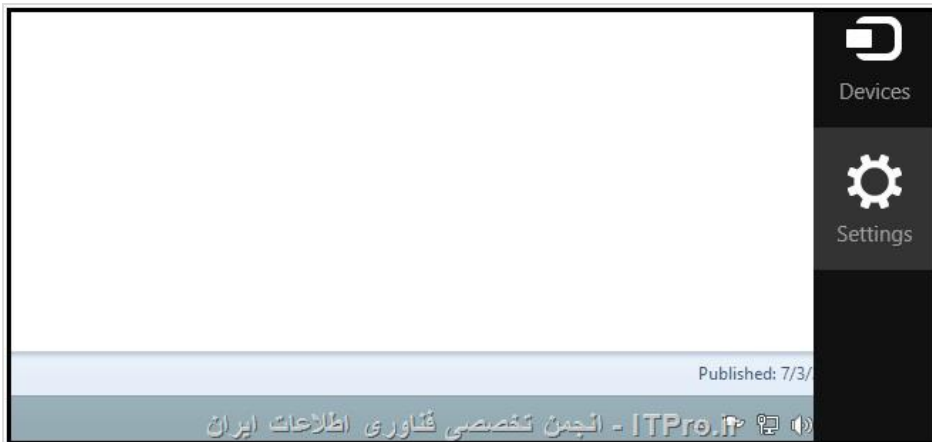
Bing Integration میتواند غیر فعال باشد

موتور جست و جوگر مایکروسافت به صورت ادغام شده است در ویندوز ۸.۱ اجازه می دهد به شما تا به راحتی جست و جو کنید برای انجام این کار جست و جو شما با تایپ بر روی کامپیوتر شروع می شود و فرستاده می شود بر روی سرور bing اگر شما فکر می کنید که کارایی ندارد می توانید ان را غیر فعال کنید نحوه غیر فعال سازی در پایین آمده است.

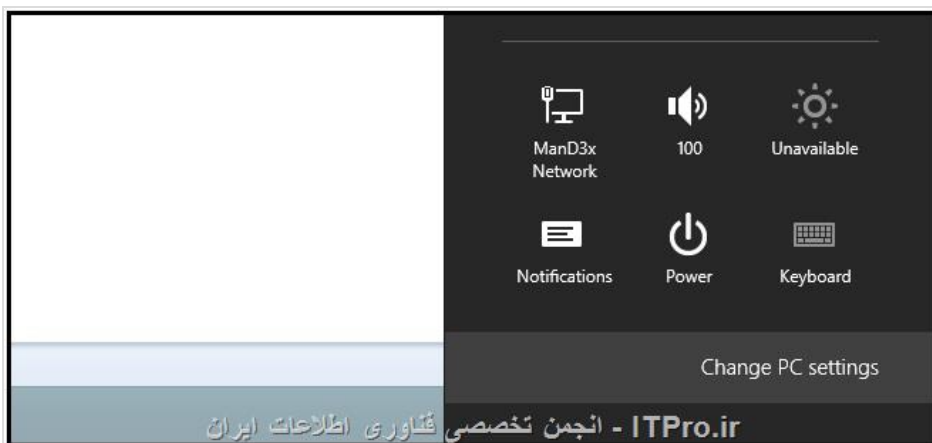


چگونگی غیر فعال سازی BING

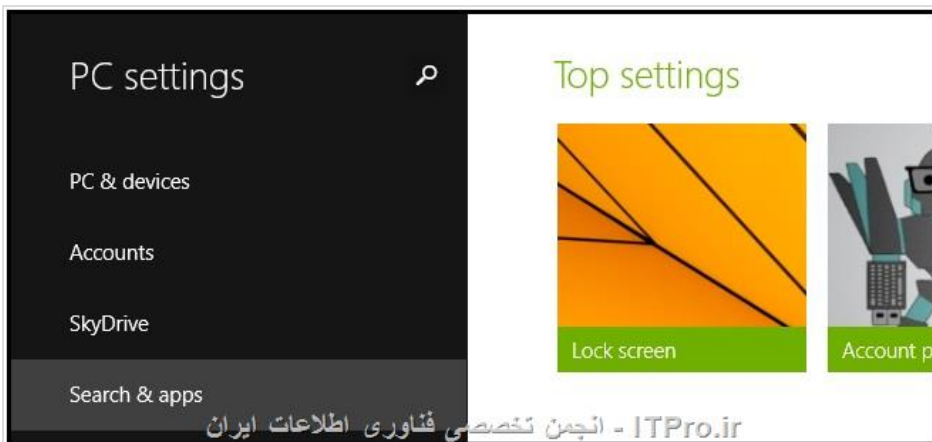
با فشار کلید ویندوز + C برای باز کردن نوار charm و سپس بر روی setting کلیک کنید



در پایین این ابزار گزینه ی change PC setting است که باید بر روی آن کلیک کنید

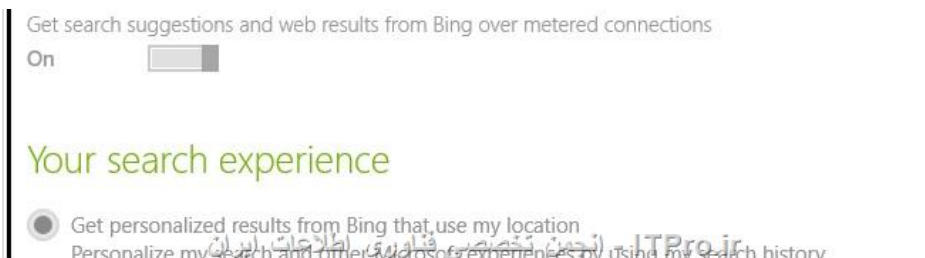


حالا بر روی search در این صفحه کلیک کرده



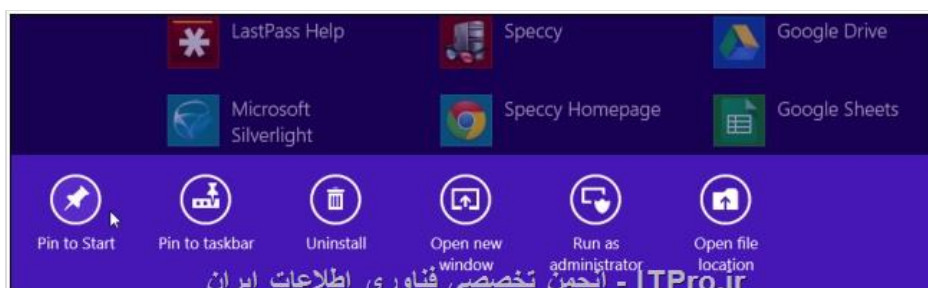
حالا در سمت راست گزینه ای وجود دارد که می توان ببرا غیر فعال کرد





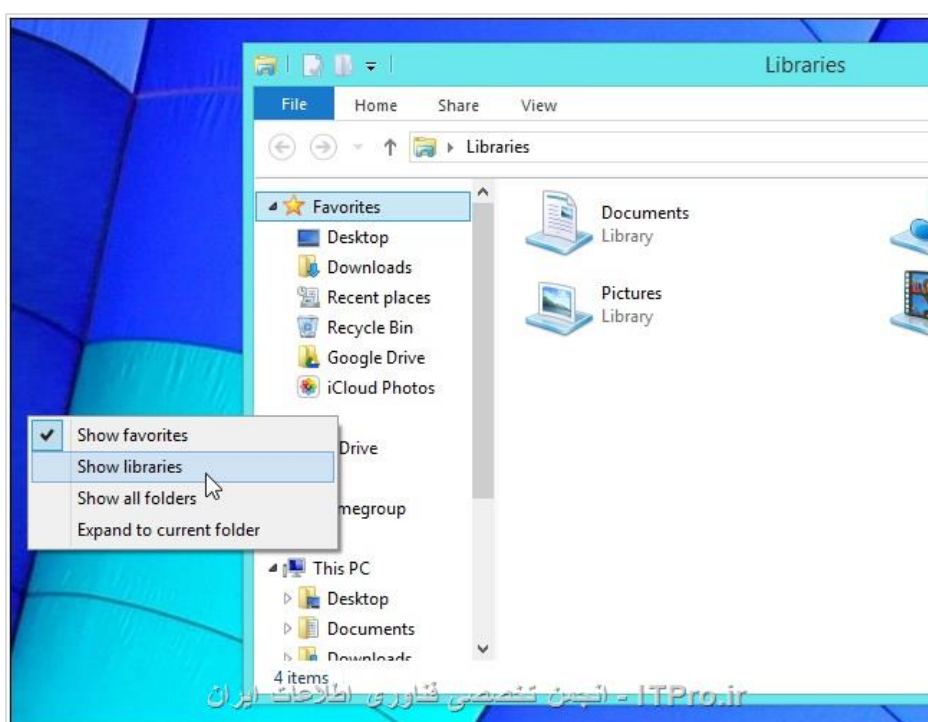
کاشی ها بدون پیش فرض ایجاد شده است

زمانی که شما ویندوز ۸ را نصب می کنید ویندوز ۸ به صورت اتوماتیک کاشی بر روی صفحه ی start ایجاد می کند. ویندوز ۸.۱ زمان زیادی نیست که این را انجام داده است و به شما اجازه استفاده از این طرح بندی صفحه ی start می دهد. برای اضافه کردن برنامه هایی که به تازگی نصب شده اند می توان بر روی برنامه راست کلیک کرد و سپس در پایین صفحه گزینه ی pin to start را بزیند تا در صفحه start یک کاشی برای آن برنامه ایجاد شود.



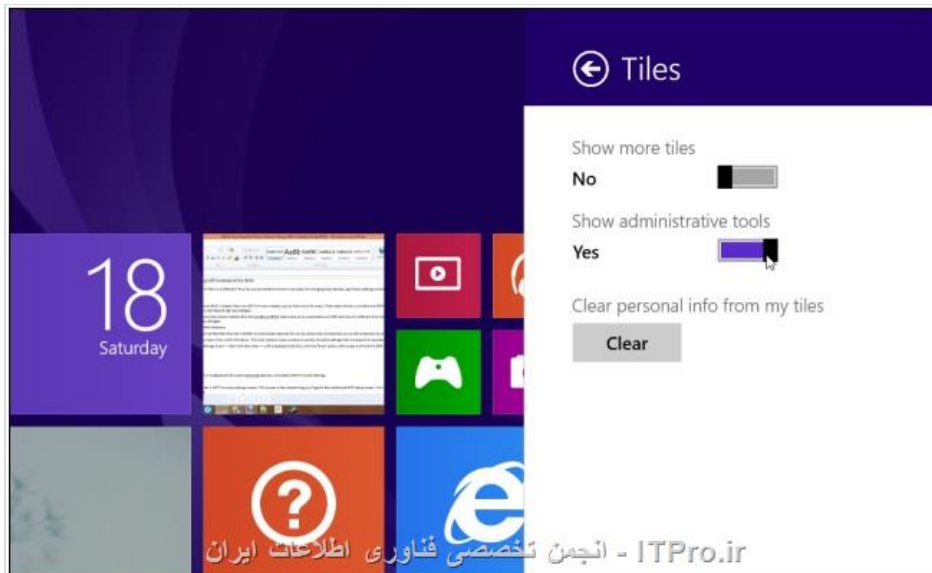
چگونه می توان کتابخانه را در ویندوز ۸.۱ نشان داد

یکی از اولین چیزهایی که ما در ویندوز ۸.۱ آن را متوجه شده بودیم این است که لینک کتابخانه مخفی شده است. کتابخانه ها به طور پیش فرض مخفی هستند حتی حالا- که هنوز هم استفاده می شود برای مثال برنامه های تصویر دسترسی به کتابخانه تصاویر دارند یا زمانی که یک ویدیو پخش می شود به کتابخانه ویدیو دسترسی دارد. برای بازگرداندن لینک کتابخانه در سمت چپ my computer راست کلیک کرده و بر روی گزینه show libraries کلیک می کنیم



ابزارهای Administrative به طور پیش فرض مخفی اند ، چگونه می توان این ابزار ها را باز گرداند؟


اگر شما اغلب از ابزارهای Administrative استفاده می کنید این مفید است تا دسترسی سریع تری به آن ها داشته باشید. ابزارهای سیستم پیدا می شود در فولدر ابزارهای Administrative ویندوز - برنامه ها مانند Event Viewer ، Task Scheduler و ابزارهای computer management - به طور نرمال مخفی هستند . این ابزارها نمی خواهند ظاهر شوند در همه ی برنامه ها و شما نمی توانید پیدا کنید آن ها را با جست و جو در برنامه های نصب شده . اگر شما به آن ها نیاز داشتید به صفحه ی start بروید و کلید ویندوز + C را بزنید سپس setting را انتخاب کرده و بر روی tiles کلیک کرده در این قسمت می توان show administrative tools را فعال کرد حالا آن ها نمایش داده خواهد شد زمانی که بر اساس نام جست و جو می کنید.



نویسنده : محسن طلبه

منبع : انجمن تخصصی فناوری اطلاعات ایران

هرگونه نشر و کپی برداری بدون ذکر منبع و نام نویسنده دارای اشکال اخلاقی می باشد

ziba 

سلام..

یه سوال داشتم..

ویندوز ۸.۱ رو حدود یک ماه پیش نصب کردم و چند روز پیش برنامه های قسمت start من حذف شدن...یعنی برنامه های خودش مثل Skype و ماشین حساب و تقویم و حتی store...کلا حذف شدن..قبلا وقتی رو Start میزدم میتونستم تنظیماتش رو عوض کنم ولی الان هرچقدر روش میزنم اصلا عمل نمیکنه و تنظیمات رو برام نمیاره

البته محیط administrator خودش فعال شده و وقتی وارد اونجا میشم برنامه ها وجود دارن...اما باز نمیشن چه جوری میتونم برگردونمشون؟؟؟

مطلب اصلی